

Plot-Richtlinien

Ökologie und effiziente Produktion

Bitte beachten Sie die nachfolgenden Plot-Richtlinien. Damit können Sie ein Plotten auf zu breite Papierrollen und somit unnötigen Papierabfall verhindern. Weiter ermöglichen Sie damit eine effiziente Produktion und können zusätzliches Handling, z.B. für Datenbearbeitung und Handfaltung, vermeiden.

Dateiformat

PDF im gewünschten Massstab und Format.

Planformate

Erstellen Sie die Breite und Länge des Dokuments aufgrund des **tatsächlichen Planformats**. Zur Vermeidung von Papierausschuss und für eine maschinelle Faltung richten Sie die Breite der Datei auf eine der untenstehenden **Standardplanbreiten** (=Papierrollenbreiten) ein:

- 29.7 cm
- 42.0 cm
- 59.4 cm
- 84.1 cm
- 89.1 cm
- 91.4 cm

Individuelle Planbreiten sind bis maximal 152 cm möglich. Für die Planlängen gibt es keine Einschränkungen.

Planrahmen und Schnitttrand

Alle CAD-Pläne sind mit einem Schnitttrand zu zeichnen, welcher alle anderen Planinformationen umschliesst. Der Schnitttrand entspricht dem jeweiligen Planformat. Ausserhalb des Schnittrahmens dürfen keine weiteren Informationen platziert werden.

Druckfreier Rand

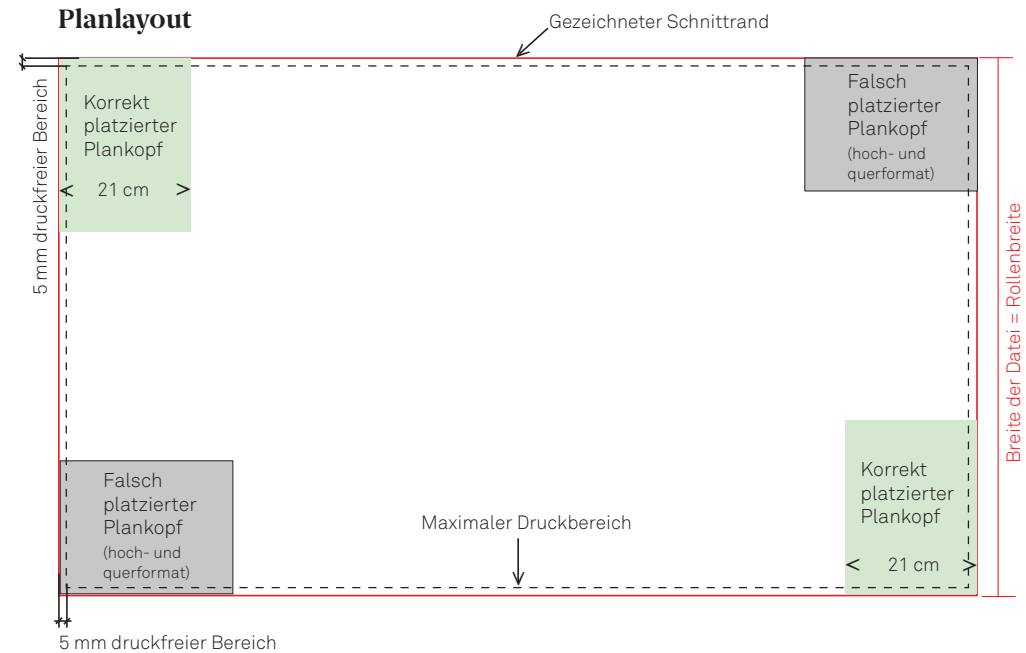
Beachten Sie bei der Gestaltung des Plankopfs und des Planinhalts, dass die äussersten **5 mm zum Planrand** nicht bedruckt werden können.

Lage Plankopf

Für eine maschinelle Faltung platzieren Sie den Plankopf gemäss Skizze. Bei einer anderen Platzierung des Plankopfs können die Pläne nicht mehr maschinell gefaltet werden und es werden dafür Mehrkosten verrechnet.

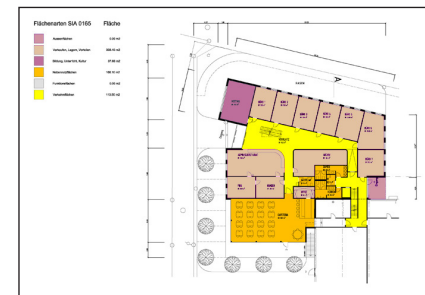
Datenübermittlung

In strukturierter Form über wePDARC-Management, wePDARC-light, TG-Cloud, weitere Projektplattformen oder www.multireflex.ch/bestellen-upload.



Flächendeckung

Ca. 25 % Flächendeckung



Über 25 % Flächendeckung

